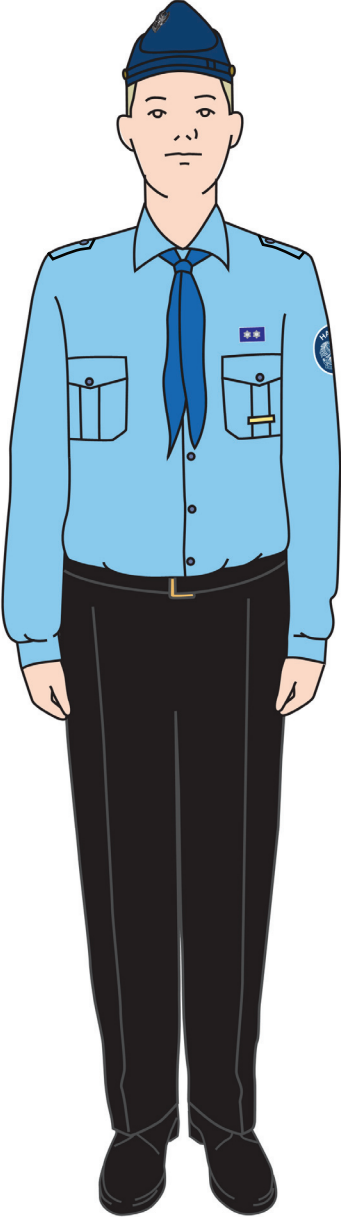


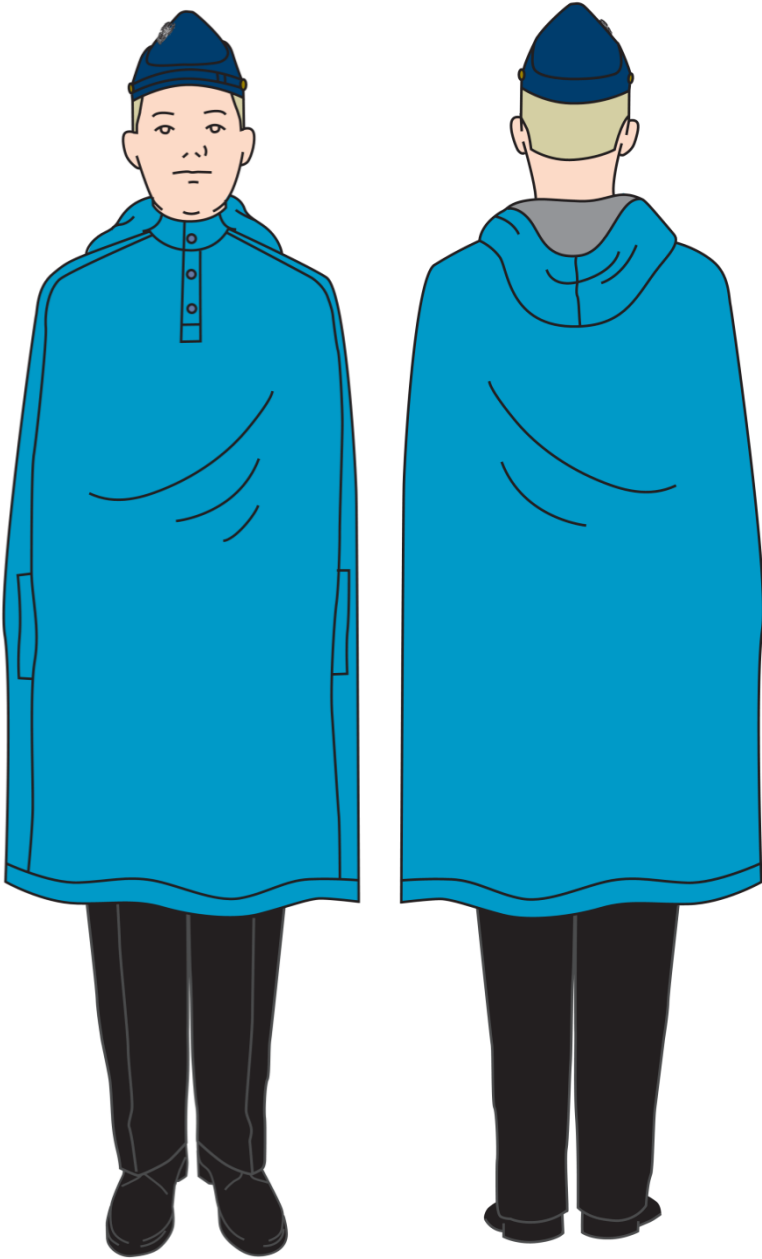
Noorte Kotkaste vormiriietuse kirjeldus

1. Vormiriietus näitab liikme kuuluvust üksusesse, järguastet, ametikohta ning talle omistatud tunnustusi.
2. Noorte Kotkaste vormiriietuses eristatakse esindus- ja laagrivormi. Eristatakse noorliikmete ja noortejuhtide esindusvormi.
3. Noorliikme esindusvorm (lisa 1) koosneb järgmistest osadest:
 - 3.1. Vormimüts on tumesinisest riidest ja selle põhi on kokku volditud. Mütsi ees on rummu kattev osa 50 mm laiune, jättes ruumi mütsile kinnitavale metallist kotkamärgile. Mütsi kõrvalapid on omavahel takjakinnisega ühendatud. Eesosal on 15 mm kõrgusel alusservast kahe metallnööbiga kinnitatud 10 mm laiune musta värvi tormirihm.
 - 3.2. Vormipluus on sinakashallist tugevast riidest kaitseväe ohvitseri tavavormi pikkade varrukatega vormipluusi lõikega ja õlakutega. Vormisärgil on kaks pealeõmmeldud rinnataskut, mida katab taskuklapp. Pluusinööbid on halli värvi.
 - 3.3. Kaelarätt on sinine täisnurkse kolmnurga kujuline, mille kaks külge on 700 mm pikkused. Rühmal võib olla oma värvides kaelarätt. Kaelarätt tõmmatakse kokku rõngaga. Ühe rühma liikmed peavad kandma ühesugust rõngast.
 - 3.4. Viigipüksid on tumedad ülikonnariidest.
 - 3.5. Vöörihm on mustast või pruunist nahast või rahvusmustriga kootud vöö.
 - 3.6. Sokid on tumedad või musta värvi.
 - 3.7. Kingad on musta värvi.
4. Esindusvormi juures võivad noorliikmed ja noortejuhid kanda helesinist keepi. Keep on eest truckidega kinnitav ning kapuutsiga (lisa 2).
5. Noortejuhi esindusvorm (vt lisa 3) koosneb järgmistest osadest:
 - 5.1. Vormimüts sarnaselt noorliikmetega;
 - 5.2. Kuub on sinakashalli värvi ülikonnariidest, kaitseväe ohvitseri tavavormi kuue lõikega;
 - 5.3. Pluus on valget värvi, noorliikme vormipluusi lõikega;
 - 5.4. Lips on musta värvi, allapoole laienev, täisnurkse otsaga;
 - 5.5. Viigipüksid on tumedad ülikonnariidest, naissoost noortejuht kannab seelikut;
 - 5.6. Vöörihm on mustast või pruunist nahast või rahvusmustriga kootud vöö
 - 5.7. Sokid on tumedad või musta värvi;
 - 5.8. Kingad on musta värvi.
6. Laagrivormina kasutatakse ilmale vastavat matka- või spordiriietust. Laagrivormi kirjelduse kinnitab Kaitseliidu keskkogu.
7. Noortejuhtidel, toetaja- ja auliikmetel on vormielemendina kasutusel Noorte Kotkaste noortejuhi flisjakk. Tumesinist värvi jakil on kapuuts ning on eest tõmblukuga (vt lisa 4).

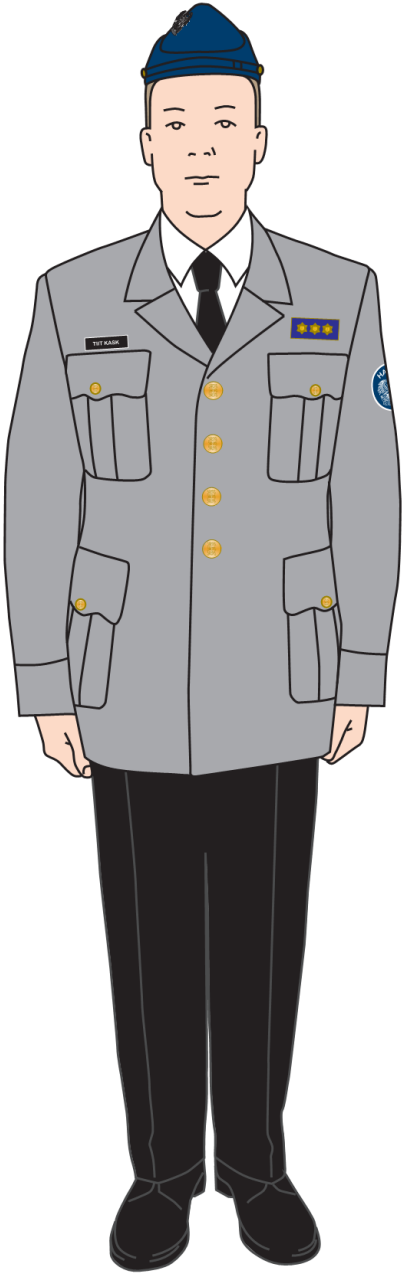
Lisa 1. Noorliikme vormiriietus



Lisa 2. Noorte Kotkaste keep



Lisa 3. Noorte Kotkaste noortejuhi pidulik vormiriietus



Lisa 4. Noorte Kotkaste organisatsiooni flisjakk

